

Projekt/ärende Samverkansmöte FUB	Projektledare/ansvarig Patrick Magnusson/Susanne Persson	
Författare Susanne Persson	Version [ÅÅ-MM-DD]	Datum 2023-01-30

Typ av möte: Dagordning Samverkansmöte med FUB Sigtuna

Datum: 2023-01-30, Tid: 16.30 -18.00

Plats: Kommunhuset, Södergatan 20, rum Matsilver

Deltagare

Namn	Initialer	Organisation/Företag
Jan Olson	JO	FuB förhindrad
Pernilla Sved	PS	FuB förhindrad
Jimmy Harander	JH	FuB förhindrad
Patric Kauko	PK	FuB förhindrad
Carina Olson	CO	FuB
Elsa Lundqvist	EL	FuB
Patrick Magnusson	PM	Sigtuna kommun
Susanne Persson	SP	Sigtuna kommun
Kerstin Eriksson	KE	Sigtuna kommun förhindrad
Annika Vogel	AV	Sigtuna kommun förhindrad
Angelica Castenskiöld	AC	Sigtuna Kommun förhindrad

Pkt	Ärende	Föredragande
1	Mötets öppnande	
2	Genomgång av föregående protokoll Information om att även utförarna ska utbildas i IBIC under år 2023 är ännu ej påbörjat.	

PP materialet som skulle bifogas till protokollet gällande kvalitetsplaner och uppföljning av dessa kom inte. Kommer att läggas som bilaga till detta protokoll.

3 **Stående punkter på dagordningen:**

Utbyggnad av boende (planer, lokalprogram, utformning)

Förvaltningen informerar att en kapacitetsplan är under framtagande. FUB framför att det finns behov av boende för brukare inom Sigtuna kommun och att planeringen för att tillgodose detta är gång.

Daglig verksamhet

Enhetscheferna Ida Kling och Turid Berg för daglig verksamhet kommer och presenterar ny organisation. PP kommer att bifogas detta protokoll.

Vid presentation togs den årliga brukarundersökningen upp som presenteras i Kolada [Jämföraren - Kolada](#)

FUB framför att de önskar en anhörigundersökning som komplement till brukarundersökningen.

Hälsa och omvårdnad

FUB ställer frågan om projektet "Hälsofrämjande gruppbostad" har startat igen. Förvaltningen informerar att arbetet kring detta projekt ännu inte påbörjats.

Fritidsaktiviteter PM

Verksamhetschef informerar om funkisträff yngre som kommer ske 1 ggr/v. Tid och plats är ännu ej bestämt.

Individuella planer och genomförandeplaner

Förvaltningen informerar att det arbetas med att tydliggöra brukarens delaktighet och självbestämmande i genomförandeplanernas som tas framöver. FUB framför att genomförandeplanerna som brukarna får utskriva är svårlästa och utskriva på flera sidor.

Kompetensfrågor gällande personal inom omsorgen för funktionsnedsatta

Förvaltningen informerar att alla enhetschefer inom LSS kommer att gå på utbildning i maj kring temat autism. Alla medarbetare inom LSS kommer att utbildas i MI (motiverande samtal) Myndighetsenhetens LSS handläggare kommer att gå på utbildning kring personlig assistans.

Uppdragsbeskrivningar samt uppföljning av dessa

Ingen information under denna punkt.

4 Datum för samverkansmöten 2023 PM

Vid mötet bestäms följande datum för samverkan, 8/5, 18/9, 4/12. Förvaltningen skickar ut kallelse inom kort.

5. Övrigt

Förvaltningen informerar att en ny boendesamordnare Barbara Akam kommer att börja 1 februari och kommer att ansvara för verkställighet inom LSS och socialpsykiatri.

Förvaltningen ställer frågan om FUB önskar att anhörigkonsult inom LSS medverkar vid nästa samverkan vilket FUB ställer sig positiva till.

FUB lyfter att det är svårt att få plats på Skattkistan under helger. Förvaltningen informerar att de är medvetna om svårigheter med att få helg då önskemålet är stort.

Justeras

Ort och datum

Märsta 2023-0

Ort och datum

Märsta 2023-0

Underskrift

Susanne Persson
Verksamhetschef

Underskrift

Jan Olson
[Klicka eller tryck här för att ange text.](#)

Daglig verksamhet 2022

Bakgrund

- Omsorgen för funktionsnedsatta anlitar 2021 Konsultföretaget Public Partners (PP) för att göra en översyn av kommunal daglig verksamhet i Sigtuna Kommun
- Syftet var att undersöka vilka möjligheter till utveckling som finns gällande den kommunala dagliga verksamheten.
- PP intervjuar medarbetare, företrädare, brukare, intresseorganisation, chefer, Lss-myndigheten och politiker och presenterar i juni 2021 en rapport

Frågeställningarna i översynen

- Har vi ändamålsenlig daglig verksamhet?
- Hur skulle den dagliga verksamheten kunna utvecklas?
- Hur växer den dagliga verksamheten på bästa sätt?
- Hur ser besluten från myndighet ut? –
- Hur ser uppföljningen från myndighet ut? –
- Hur används nivåbedömningar inom Sigtuna kommun?
- Vilka samarbeten behöver utvecklas?
- Vad vill brukarna ha för verksamheter?
- Vad vill brukarna som har extern daglig verksamhet ha för verksamhet i Sigtuna kommun

Rekommendationer från Public Partners

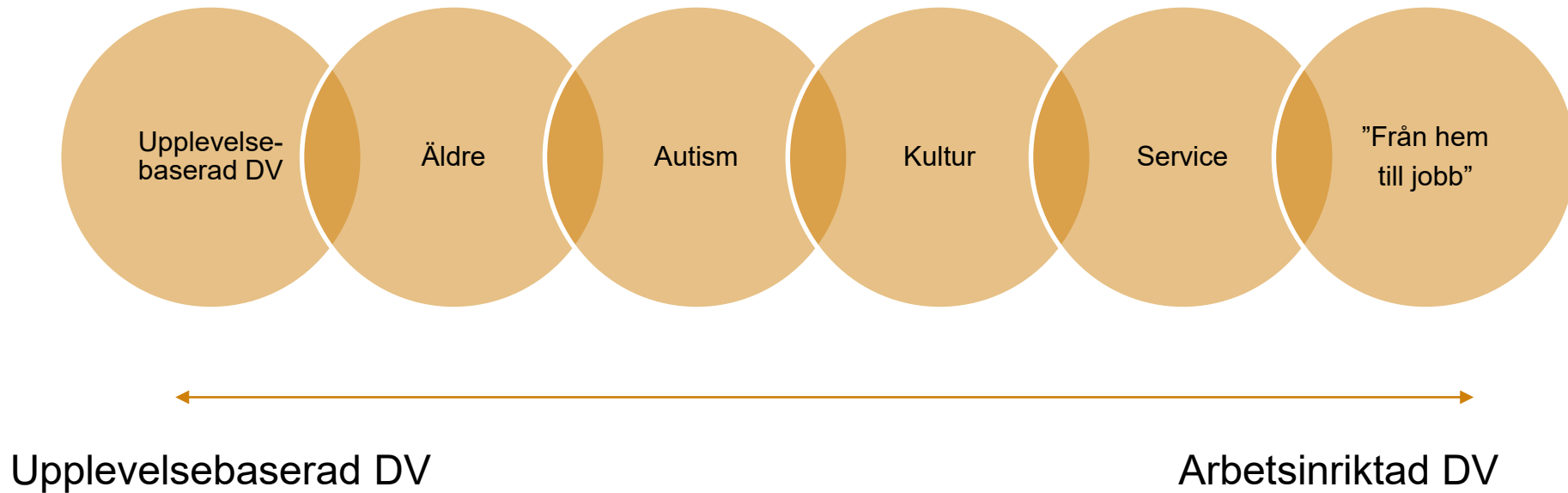
- I rapporten presenterar företaget flera rekommendationer och daglig verksamhets enhetschefer har som ett första steg valt att fokusera på:
- Att skapa flera alternativa sysselsättningar som motsvarar brukares önskemål
- Att tydliggöra vilka inriktningar som erbjuds
- Att i största möjliga utsträckning erbjuda sysselsättning som motsvarar förväntningar och behov hos brukaren.

Målbild

- Tillsammans med brukare och medarbetare skapa en värdefull daglig verksamhet med hög kvalitet.
- Högt brukarinflytande – rätt brukare på rätt plats.
- Rätt personal på rätt plats



Tydliga inriktningar utifrån individens önskemål & behov



Arbetsgruppens första förslag

Upplevelsebaserad sysselsättning

Beskrivning

Hos oss är du som har större omvårdnadsbehov eller mår bra av ett lugnt tempo välkommen.

Här finns även en liten grupp som arbetar med demensinriktning där vi eftersträvar kontinuitet, helhetssyn och struktur. Hos oss ligger fokus på upplevelsebaserad sysselsättning. Aktiviteterna som erbjuds varierar och anpassas individuellt.

Vi jobbar bland annat med sinnesstimulering, upplevelserum, natur och promenader, samt baka- och-smaka.

Vi jobbar utifrån ett salutogent förhållningssätt med dig i fokus.

Innehåll

- Hjälpmedel
- Upplevelserum
- Boll hav/ taktilstimulering
- Rehabbad
- Natur och promenader
- Musik/ sång/ rörelse
- TAKK
- Demensvänligt
- Socialt umgänge/ sällskapsspel
- Kravlöst
- Social tjänstehund
- Högläsning
- Gymnastiksal

Upplivelsesbaserad sysselesättning

- **Önskemål:** tillgång till bil, möjlighet att boka rehab bassäng
- **Lokal:** Stora Hällsbo
- **Antal deltagare:** ca 22

Autismcenter

Beskrivning

Välkommen till Autismspåret.

Vi finns här för dig med autism och som har stort behov av individuellt planerad sysselsättning, helt enskilt eller i en liten grupp. Tillsammans utformar vi aktiviteter efter dina förutsättningar och önskemål. Vi skapar förutsägbarhet och tydlighet för dig genom att arbeta strukturerat utifrån individuella scheman. Vi använder bilder, texter och symboler samt Alternativ och kompletterande kommunikation (AKK).

Innehåll

- Fyrkantighet
- Tydliggörande pedagogik
- Digitalt/ Ipad
- Individuellt anpassade aktiviteter
- Anpassad lokal (möjliggöra små grupper)
- TAKK
- Besöka upplevelserum på annan verksamhet
- Promenader och utevistelse
- Social tjänstehund
- Sång/dans/musik/skapande
- Bakning och matlagning

Autismcenter

- **Lokal:** Draken + Lilla Hällsbo
- **Antal deltagare:** ca 10

Media & kultur center

Beskrivning:

Vi är en grupp vars inriktning är kreativt skapande främst inom media, textil, bild och andra kreativa uttryck. Vi jobbar med teman där en röd tråd finns mellan olika arbetsuppgifter som ibland utmynnar i en utställning eller tidning.

Vårt mål är att skapa syselsättning för den som tycker om att vara i en miljö av skapande. Vi vill att alla ska bli sedda, bekräftade, känna sammanhang och gemenskap.

Vi har ett strukturerat arbetssätt och jobbar med scheman, bilder, sociala berättelser och tydliga arbetsbeskrivningar för att du ska kunna jobba så självständigt som möjligt.

Innehåll:

- Kulturcenter
- Skapande av olika former
- Datorer och digitalisering
- Gaming och appar
- Media- tidning
- Fotografering
- Musik/sång/dans
- Studiebesök och museum
- Utställningar och öppet hus
- Teater

Media & kultur center

- **Önskemål:** Kultur pedagog/ handledare som kan driva teater/musik/dans
- **Lokal:** Mediateljen + Freja
- **Antal deltagare:** ca 15

Lilla Kulturen

Beskrivning

Lilla kulturen är en daglig verksamhet för dig som tycker om musik och skapande. Hos oss deltar du helt efter egen förmåga, i din takt.

Här jobbar vi både individuellt och i grupp.

Lilla kulturen är en estetiskt inriktad verksamhet, med bild och musik som huvudinriktningar, men även med hälsa/gymnastik och uteaktiviteter.

Vi jobbar utifrån tydliggörande pedagogik, schema och TAKK.

Här läggs fokus på glädje och gemenskap som skapas i mindre sammanhang och grupper.

Innehåll

- Tydliggörande pedagogik
- Musik
- Dans
- Bild
- Rörelse
- Promenader
- Natur
- Läsning
- Bakning
- Digitalisering

Lilla Kulturen

- **Lokal:** Haraldsborgsvägen
- **Antal deltagare:** ca 10

Service-Spåret

Beskrivning

Service-spåret är för dig som vill ha en daglig verksamhet med arbetsinriktad sysselsättning.

Vi jobbar i hela kommunen med olika uppdrag och uppgifter.

Service-spåret låter dig utföra ett viktigt arbete och vara en del av vår arbetsgemenskap.

Hos oss finns allt från butik och café till diverse uppdragsinriktade verksamheter, där service och samarbete är fokus. Hos oss erbjuds även möjlighet till att prova på och praktisera i andra grupper, samt delta på utbildningar inom dator och it.

Innehåll

- Hjälper och samarbetar med alla spår inom daglig verksamhet
- Arbetsliknande uppdrag/ sysselsättning där vi jobbar för samarbete med andra kommunala och privata verksamheter
- Café/ butik/ vaktmästeri/ miljöhantering/ affischering/ secondhand/social tjänstehund/ biltvätt
- Jobba på uppdrag
- Självklart samarbete mellan service grupperna
- Utbildningar för deltagare t.ex. dator
- Möjlighet att prova på eller praktisera i andra servicegrupper
- Jobba med att kartlägga arbetstagarens intresse och kompetenser

Service-Spåret

Lokal: Eldel, Dragonen, Hällsbo Service (verkstan)

Jobb-spåret ”Från hem till jobb”

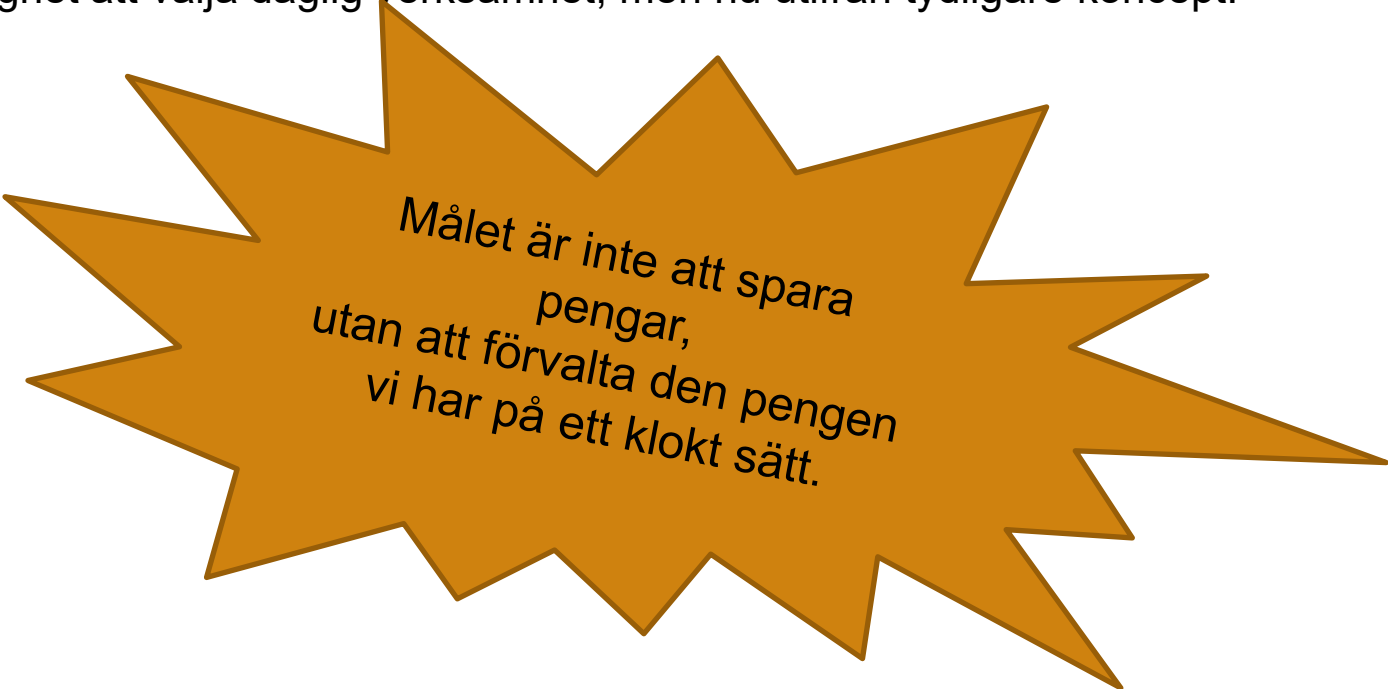
Beskrivning

Innehåll

- Erbjuda attraktiva aktiviteter utifrån intresse och behov
- Social samhörighet
- Support och coachning
- Individuell plan- med stöd i det som personen vill utveckla
- Praktikplatser
- Central och lättillgänglig lokal
- Social tjänstehund

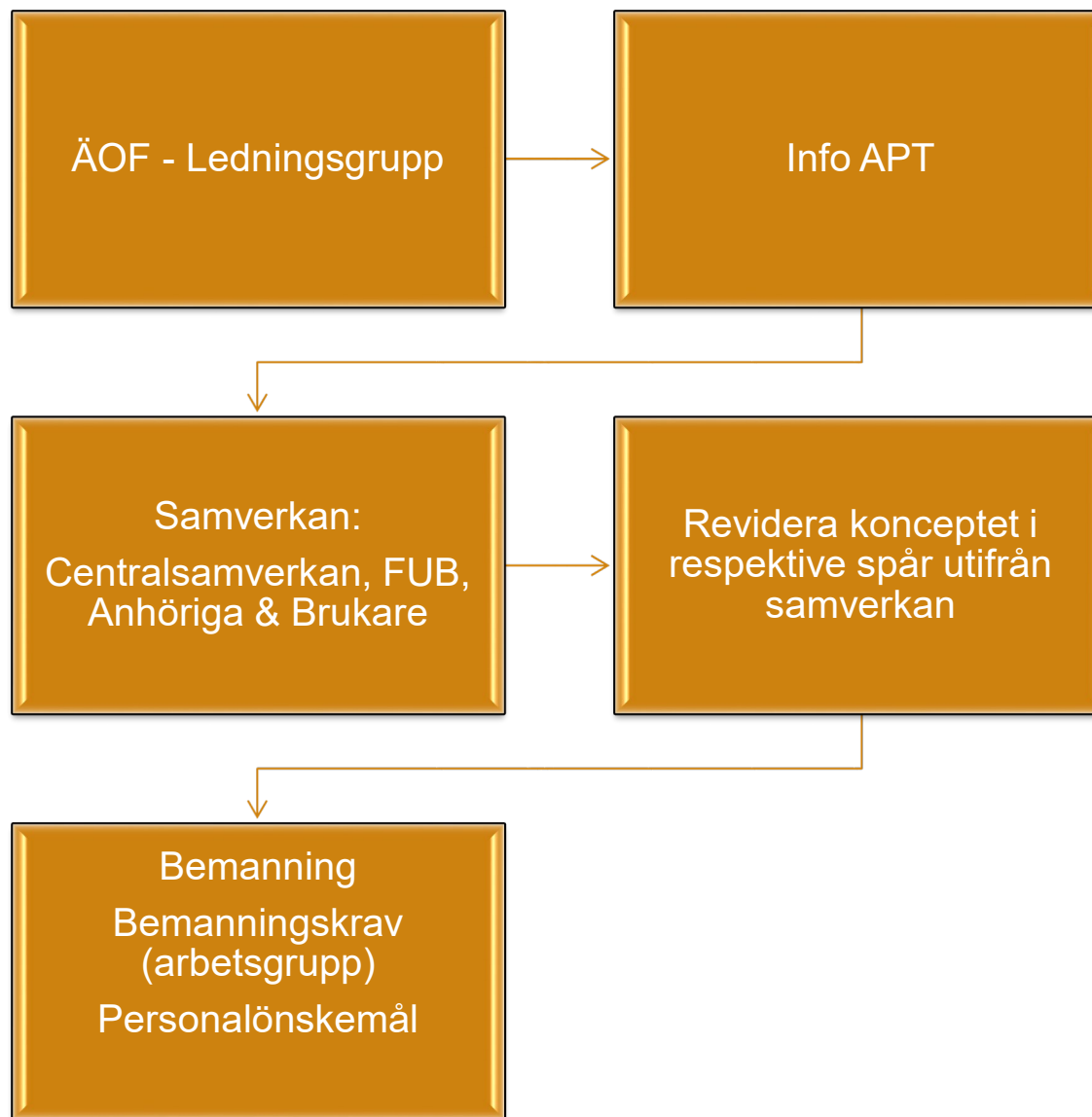
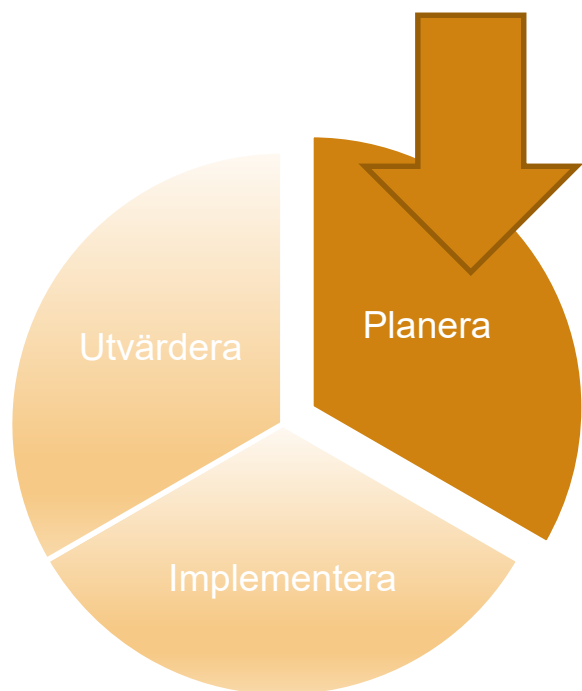
Fördjupad målbild

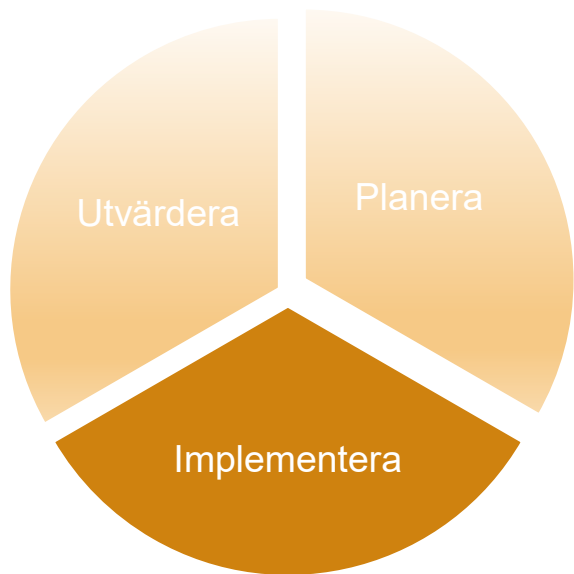
- Tillsammans med brukare och medarbetare skapa en värdefull daglig verksamhet med hög kvalitet.
 - Övergripande kvalitetsråd med representanter för hela daglig verksamhet.
- Högt brukarinflytande – rätt brukare på rätt plats.
 - Att utbudet av daglig verksamhet motsvarar den efterfrågan som finns.
 - Att brukare även fortsättningsvis skall ha möjlighet att välja daglig verksamhet, men nu utifrån tydligare koncept.
- Rätt personal på rätt plats
 - En stödpedagog inom respektive spår.
 - Bemanning utifrån behov.



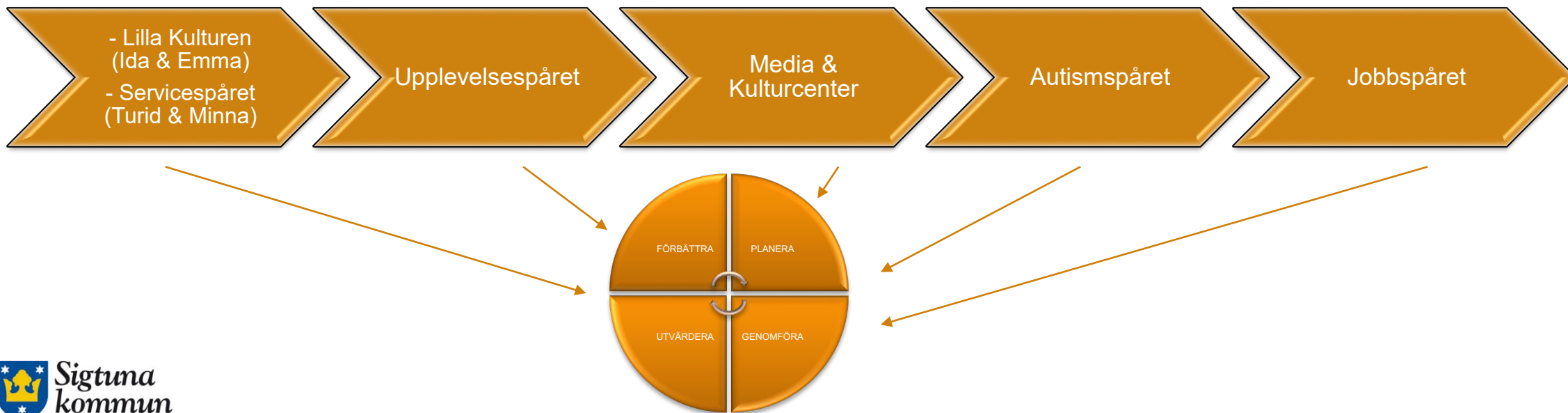
Målet är inte att spara
pengar,
utan att förvalta den pengan
vi har på ett klokt sätt.

Så, hur går vi vidare?





Implementering – en flerstegsraket som kommer ta tid.

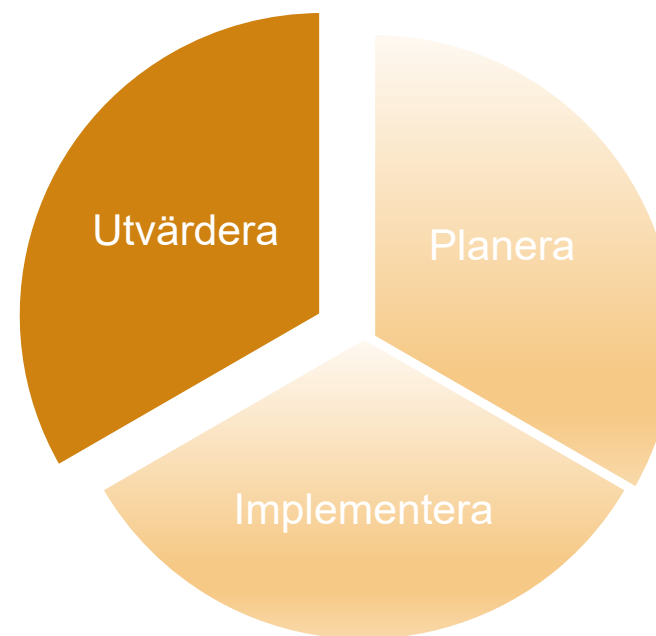


Dags att utvärdera

Tillsammans med brukare och medarbetare skapa en värdefull daglig verksamhet med hög kvalitet.

Högt brukarinflytande – rätt brukare på rätt plats.
Rätt personal på rätt plats

- Medarbetarundersökning
- Brukarundersökning
- Eventuellt ny genomlysning av DV 2024



Uppföljning egen regi 2022

Verksamheter inom LSS och SP

Tillvägagångssätt

- Utskick av underlag till enhetschefer
- Möte med enhetschefer/verksamhetsledare/kvalitetsutvecklare
- Möte med medarbetare
- Stickprov på några enheter
- Utskick av rapporter
- Handlingsplan från chefer utifrån rapport

Positiva iakttagelser

- Gott bemötande vid stickprover
- Tydligt brukarfokus
- Sociala tjänstehundar
- Medarbetare positivt inställda till stickprover.

Lycka



Resultat

- Alla enheter har fått avvikelser att arbeta med.

Utvecklingsområden

Arkivering

Upprättade och aktuella riskbedömningar

Ledningssystem och följsamhet till detta

APT – särskilja APT och verksamhetsmöten.

Implementering av kvalitetsråd

Samarbete/kunskap om anhörigkonsulenterna

Säkerställa krav på social dokumentation PAN, Avlösare, kontaktperson

Akutpärm (akuttavla)

Lära av varandra

Arbete framåt och nästa års uppföljning

- **Uppföljning 2022 fortsättning**
- Stickprover på handlingsplan

- Digital kompetensförteckning
- Tydlig och lättåtkomlig informationsbroschyrer om enheterna
- Utbildning i social dokumentation

- **Uppföljning 2023**
- upprätta uppföljningsmallar, digitala enkäter, egenkontroller, stickprover.