



Avgifter 2019 inom Kultur- och fritidsförvaltningen

Kultur- och fritidsnämnden får tillämpa enhetspris om det är påkallat av affärsmässiga eller andra icke diskriminerande skäl (detta regleras via delegationsordningen). Exempelvis kan stora kulturella och idrottsliga arrangemang, där arrangemanget sker över ett antal dagar och bedöms ha ett stort värde för kommunen, komma i fråga.

Föreningar som är registrerade i kommunens föreningsregister benämns som ”Föreningar”. Kommunala förvaltningar jämställs med föreningar. Företag, organisationer, privatpersoner och föreningar från andra kommuner räknas som ”Extern”.

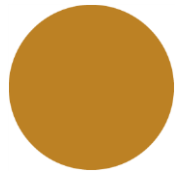
Avbokningsregler

- Enstaka bokningar av tex. arrangemang, cuper, tävlingar eller liknande, kan kostnadsfritt avbokas fram till sju dagar innan aktuellt datum.
- Termins- och säsongsbokningar kan kostnadsfritt avbokas fram till 48 timmar innan aktuell bokad tid. Vid händelse av sjukdom eller annan akut händelse som innebär att bokad tid ej nyttjas, kvarstår den subventionerade avgiften.
- Termins- och säsongsbokningar som avbokas mindre än 48 timmar innan aktuell bokad tid, kan komma att bli helt kostnadsfri i det fall tiden kan nyttjas av annan part.
Kan inte en för sent avbokad tid nyttjas av annan part gör Lokalbokningen en bedömning om den subventionerade avgiften ska kvarstå, eller om avgift för ej utnyttjad tid ska tillämpas.

Avgift – ej utnyttjad bokad tid

Om förening eller organisation bokar tider med subventionerad avgift och ej utnyttjar bokad tid, ändras avgiften till samma fastställda avgift som för externa kunder.





Fritidsverksamheten

Taxor - Planer och Uteidrott

Uteidrottens år delas upp i tre perioder.

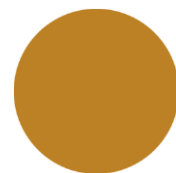
Sommarsäsong – **Ute 2** – v. 17-41

Vintersäsong räknas in i perioderna - **Ute 1** – v. 1-16 samt - **Ute 3** – v. 42-52

Alla avgifter avser pris per timme om inget annat anges.

Ute 2 – Sommarsäsong

Gräsplan 11-spel – extern	400 kr
Gräsplan 11-spel – förening – senior	50 kr
Gräsplan 11-spel – förening – senior per match	650 kr
Gräsplan 11-spel – förening – barn och ungdom	30 kr
Konstgräs 11-spel – extern	780 kr
Konstgräs 11-spel – förening – senior	50 kr
Konstgräs 11-spel – förening – senior per match	650 kr
Konstgräs 11-spel – förening – barn och ungdom	30 kr
Konstgräs/gräsplan 7-9 spel – extern	280 kr
Konstgräs/gräsplan 7-9 spel – förening – senior	50 kr
Konstgräs/gräsplan 7-9 spel – förening - senior per match	450 kr
Konstgräs/gräsplan 7-9 spel – förening - barn och ungdom	25 kr
Eventytan – extern	330 kr
Eventytan – förening	110 kr
Eventytan – extern per dygn	3 330 kr
Eventytan – förening per dygn	1 110 kr
Evenemang och cuper - senior per plan och dygn	600 kr
Evenemang och cuper - ungdom per plan och dygn	300 kr

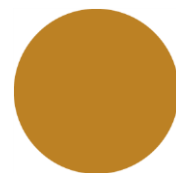


Ute 1 och Ute 3– Vintersäsong

Midgårdsvallens uppvärmda konstgräsplan hålls spelbar hela perioden. Det kan under säsongen uppstå väderförhållande som gör att planen ej är spelbara. Enstaka tillfällen med icke spelbar plan är inräknat i den fastställda taxan. Drabbas kund av ett flertal tillfällen (tre eller fler under perioden) eller längre perioder då planen ej är spelbar, krediteras berörda bokade tider.

Övriga konstgräsplaner hålls spelbara enligt överenskommelse, i den mån det är möjligt i förhållande till väder och nederbörd. Snöröjning av ej uppvärmda planer utförs i undantagsfall, detta beroende på ökat slitage samt ökad miljöpåverkan vid snöröjning. Det kan förekomma ett flertal korta, men även längre tillfällen då planerna ej är spelbara. Enstaka tillfällen med icke spelbar plan är inräknat i den fastställda taxan. Drabbas kund av ett flertal tillfällen (tre eller fler under perioden) eller längre perioder då planen ej är spelbar, krediteras berörda bokade tider.

Uppvärmtd konstgräs 11-spel – extern	1 400 kr
Uppvärmtd konstgräs 11-spel – förening – senior	400 kr
Uppvärmtd konstgräs 11-spel – förening – barn och ungdom	260 kr
Konstgräs 11-spel – extern	880 kr
Konstgräs 11-spel – förening – senior	130 kr
Konstgräs 11-spel – förening – barn och ungdom	100 kr
Konstgräs 7-9 spel – extern per timme	470 kr
Konstgräs 7-9 spel – förening – senior	70 kr
Konstgräs 7-9 spel – förening – barn och ungdom	35 kr
Eventytan – extern	340 kr
Eventytan – förening	110 kr
Eventytan – extern per dygn	3 330 kr
Eventytan – förening per dygn	1 110 kr
Evenemang och cuper - senior per plan och dygn	600 kr
Evenemang och cuper - ungdom per plan och dygn	300 kr



Midgårdsvallen – Huvudarenan

Taxorna för matcher, tävlingar och evenemang är inklusive befintlig utrustning och standard på arenan. Eventuella behov – och kostnader beroende av det – av uppgradering och komplettering t.ex. beroende på s.k. riskmatcher eller andra behov av teknik än den arenan har idag, bekostas av respektive förening/kund.

Huvudarena – extern per timme	900 kr
Huvudarena – extern per dygn	5 000 kr
Huvudarena – förening – senior per match	1 800 kr
Huvudarena – förening – barn och ungdom per match	1 200 kr
Huvudarena – tävling/evenemang – förening - senior per dygn	3 000 kr
Huvudarena – tävling/evenemang – förening - senior per timme	300 kr
Huvudarena – tävling/evenemang – förening - ungdom per dygn	2 000 kr
Huvudarena – tävling/evenemang – förening - ungdom per timme	200 kr

Taxor - Pinbackshallen A- och B-hall

Taxorna för matcher, tävlingar och evenemang är inklusive befintlig utrustning och standard på arenan. Eventuella behov – och kostnader beroende av det – av uppgradering och komplettering t.ex. beroende på s.k. riskmatcher eller andra behov av teknik än den arenan har idag bekostas av respektive förening/kund.

Alla avgifter avser pris per timme om inget annat anges.

A-hallen per dygn	8 100 kr
A-hallen per vecka	47 200 kr
A-hallen – extern	1 670 kr
A-hallen – förening	560 kr
B-hallen per dygn	4 050 kr
B-hallen per vecka	20 150 kr
B-hallen – extern	670 kr
B-hallen – förening	80 kr



Taxor – simhallar

Alla avgifter avser pris per timme om inget annat anges.

Badavgifter

Inkluderar vattengympa

Bad barn/ungdom/pens./studerande 1 ggr	35 kr
Bad vuxen 1 ggr	75 kr
Familj (2 vuxna + max 4 barn) 1 ggr	185 kr
Bad 10 ggr barn/ungdom/pens./studerande	315 kr
Bad 10 ggr vuxen	675 kr
Månadskort vuxen	675 kr
Månadskort barn/ungdom/pens./studerande	315 kr
Halvårskort vuxen	910 kr
Halvårskort barn/ungdom/pens./studerande	525 kr
*Sommarkort vuxen	700 kr
*Sommarkort barn/ungdom/pens./studerande	400 kr
*Sommarkort familj (2 vuxna + max 4 barn)	2 050 kr
Bad årskort barn/ungdom/pens./studerande	845 kr
Bad årskort vuxen	1 580 kr
Bad familj (2 vuxna + max 4 barn)	2 490 kr
Uppgradering till att även gälla relax per person och år	1 520 kr
Uppgradering till att även gälla motion per person och år (16 år fyllda)	3 020 kr

** Sommarkort gäller 1 juni till 31 augusti*

Hyra av simhall	2 060 kr
Hyra en bana – extern	320 kr
Hyra 1-4 banor – förening - senior	70 kr
Hyra 1-4 banor – förening – barn och ungdom	30 kr
Hyra fler än fyra banor/hel bassäng – förening - senior	140 kr
Hyra fler än fyra banor/hel bassäng – förening – barn och ungdom	60 kr
Hyra av Rehab/undervisn. bassängen – extern	1 100 kr
Hyra av Rehab/undervisn. bassängen – förening	490 kr
Hyra av utebad/timme	3 300 kr

Relax

Inkluderar bad och vattengympa när simhallen är öppen för allmänheten

Relax 1 ggr	125 kr
Relax 10 ggr	1 125 kr
Relax Månadskort	1 125 kr
Relax Halvårskort	1 750 kr
Relax årskort	3 100 kr
Relax årskort pensionärer/studerande	1 580 kr



Motionsavgifter

Friskvård, motionspass, bad inkl vattengympa

1 ggr	125 kr
10 ggr	1 125 kr
10 ggr – vardagar tom 16.00	750 kr
Månadskort	1 125 kr
Månadskort – vardagar tom 16.00	750 kr
Halvår	2 550 kr
Halvår – vardagar tom 16.00	1 780 kr
Årskort	4 600 kr
Årskort – vardagar tom 16.00	3 320 kr
Årskort pensionär/studerande	2 200 kr

Motion + Relax 1 ggr	170 kr
Motion + Relax 10 ggr	1 530 kr
Motion + Relax Månad	1 530 kr
Motion + Relax Halvår	3 200 kr
Motion + Relax Helår	5 900 kr
Motion + Relax Helår pensionär/studerande	3 100 kr
Motion Autogiro per månad	420 kr
Motion Autogiro inkl relax per månad	505 kr

Företag med avtal – pris per entré	70 kr
Friskvårdsinstruktion/tillfälle	275 kr

Massage och övriga behandlingar

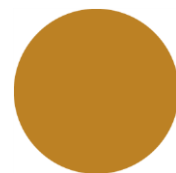
Massage ½ timme	435 kr
Massage 1 timme	635 kr
Aquaharmoni 1 ggr	200 kr
Aquaharmoni 10 ggr	1 800 kr
Bastu Extrem 1 ggr	185 kr
Bastu Extrem 10 ggr	1 665 kr

Hyra av massagerum per timme	225 kr
Hyra av massagerum per dag	560 kr

Hyra av ute bastu inkl. personal (tillfälle = 3 timmar)	3 400 kr
---	----------

Simskolor

Simskolor barn, vanlig termin 10 ggr	900 kr
Sommarsimskola barn, 14 ggr	970 kr
Simskolor vuxna vanlig termin 10 ggr	1 200 kr
Babysim	1 200 kr



Taxor - Sporthall och gymnastiksal

Taxorna är inkl. befintlig utrustning och standard på anläggningen. Ev. behov – och kostnader beroende av det – av uppgradering och komplettering t.ex. beroende på s.k. riskmatcher, utökad service i anläggningen eller andra behov av teknik än den anläggningen har idag bekostas av respektive förening/kund.

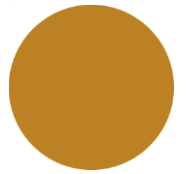
Alla avgifter avser pris per timme om inget annat anges.

* Sporthall – extern	370 kr
extern - per dygn	3 330 kr
förening - senior	70 kr
förening - senior per dygn	700 kr
förening – barn och ungdom	30 kr
förening - barn och ungdom per dygn	300 kr
** Mellanstor hall – extern	220 kr
extern - per dygn	2 580 kr
förening – senior	60 kr
förening - senior per dygn	600 kr
förening – barn och ungdom	25 kr
förening - barn och ungdom per dygn	250 kr
*** Gymnastiksal – extern	110 kr
extern - per dygn	2 220 kr
förening – senior	50 kr
förening - senior per dygn	500 kr
förening – barn och ungdom	20 kr
förening – barn och ungdom per dygn	200 kr
Badminton storhall (en bana)	120 kr
Badminton (en bana) per termin	1 300 kr
Evenemang och cuper - senior per hall och dygn	600 kr
Evenemang och cuper - ungdom per hall och dygn	300 kr

* Vikingahallen A och B, Råbergshallen, Rosershallen, Valsta sporthall, Ekillas sporthall, Kolsta, Sigtuna Fritidscenter, Prästängshallen, Steningehöjden, Judolokaler i Prästängshallen

** Central, Norrbacka, Hällsbo, St. Gertrud, St. Per, St. Olof, Edda, Galaxen, Sätuna, Judolokaler i Valsta sporthall

*** Saga, Tingvalla



Taxor- Uthyrning

Alla avgifter avser pris per timme om inget annat anges.

Kunskapens Hus

Lokalerna hyrs ut i bestämda blocktider enligt nedan. Minimitid för bokning är 2 timmar.
Förening som bokar matsal för årsmöte äger rätt att hyra för 100 kr per tillfälle.

Kunskapens Hus matsal inkl pentry, ej kök – extern per dygn 08.00-24.00	6 160 kr
Kunskapens Hus matsal inkl pentry, ej kök – förening per dygn 08.00-24.00	5 800 kr
Kunskapens Hus matsal inkl pentry, ej kök – extern heldag 08.00-17.00	3 240 kr
Kunskapens Hus matsal inkl pentry, ej kök – förening heldag 08.00-17.00	2 700 kr
Kunskapens Hus matsal inkl pentry, ej kök – extern förmiddag 08.00-12.00	1 440 kr
Kunskapens Hus matsal inkl pentry, ej kök – förening förmiddag 08.00-12.00	1 200 kr
Kunskapens Hus matsal inkl pentry, ej kök – extern eftermiddag 13.00-17.00	1 440 kr
Kunskapens Hus matsal inkl pentry, ej kök – förening eftermiddag 13.00-17.00	1 200 kr
Kunskapens Hus matsal inkl pentry, ej kök – extern kväll 18.00-24.00	2 160 kr
Kunskapens Hus matsal inkl pentry, ej kök – förening kväll 18.00-24.00	1 800 kr
* Kunskapens Hus matsal – extern	560 kr
* Kunskapens Hus matsal – förening	340 kr

* Kunskapens Hus matsal kan hyras per timme måndag till fredag 17.00-22.00, Bokad tid efter 22.00 debiteras med ytterligare 500 kr per timme.

Kunskapens Hus skrivsal – extern	1 350 kr
Kunskapens Hus skrivsal – förening	680 kr
Kunskapens Hus skrivsal – extern per dygn	3 000 kr
Kunskapens Hus skrivsal – förening per dygn	2 000 kr

Matsalar

Förening som bokar matsal för årsmöte äger rätt att hyra för 100 kr per tillfälle.

* Matsal, ej kök – extern	560 kr
* Matsal, ej kök – förening	340 kr
Matsal, ej kök - extern per dygn	4 300 kr
Matsal, ej kök - förening per dygn	3 090 kr

* Matsal kan hyras per timme måndag till fredag 17.00-22.00

Matsalar - Galaxskolan, Steningehöjdens skola, Sätunaskolan, Norrbackaskolan, Hällsboskolan-rotundan, Råbergsskolan, St. Olof- och St. Per skola



Klassrum

*Klassrum – extern	500 kr
*Klassrum - förening	300 kr
Klassrum – övernattning extern per dygn	1 500 kr
Klassrum – övernattning förening per dygn	1 200 kr
**Ekillaskolans aula – extern	670 kr
**Ekillaskolans aula – förening	400 kr
**Ekillaskolans aula – extern per dygn	3 360 kr
**Ekillaskolans aula – förening per dygn	2 010 kr
Ekillaskolans dramasal extern	570 kr
Ekillaskolans dramasal förening	300 kr
Ekillaskolans dramasal – extern per dygn	1 950 kr
Ekillaskolans dramasal – förening per dygn	1 280 kr
Kulturskolan danssal - extern	570 kr
Kulturskolan danssal – förening	300 kr

* Klassrum kan hyras per timme måndag till fredag 17.00-22.00

** I aulan ingår ingen teknisk utrustning. Kunden står själv för teknik typ headset o.s.v.

Mobil scen

Den mobila scenen får endast hyras av registrerade förening i Sigtuna kommun för verksamhet inom kommunen, samt av Sigtuna kommuns förvaltningar och bolag. Kultur- och fritidsförvaltningen transporterar alltid scenen.

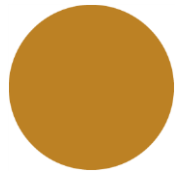
*Upp- och nedmontering samt transport	4 030 kr
Hyra för mobil scen per dygn	1 220 kr

* Upp- och nermoneringspriset är satt med hjälp av minst en person från hyrestagaren. Extra personal från Kultur- och fritidsförvaltningen debiteras enligt antagen serviceavgift

Övrigt

*Transportuppdrag	870 kr
Serviceavgift, personal per timme	600 kr

* Vid hyra av tex. högtalaranläggning och scendelar, per tillfälle tur och retur inom kommunen.



Sigtuna Museum & Art

Sigtuna Museer

Entréer

En gemensam biljett för museet, Lundströmska och Rådhuset 100 kr

Oktober – april (20 år och äldre) 0 kr

Maj – september (20 år och äldre) 100 kr

Sigtuna Museum/Fornhemmet

Oktober – april (20 år och äldre) 0 kr

Maj – september (20 år och äldre) 100 kr

Avgift för kringarrangemang runt vigsel i Rådhuset 1 400 kr

Visningar

Utställningar/Rådhuset (max 30 pers) Lundströmska (max 20 pers) och stadsvandringar.

Vardag kl. 08.00-17.00 1 500 kr + entré

Vardag kl. 17.00-22.00 2 500 kr + entré

Lör/sön kl. 11.00-17.00 2 500 kr + entré

Öppning för guide med grupp då lokalerna är larmade

Vardag efter kl. 17.00 1 500 kr

Lör/sön före kl. 12.00 och efter kl. 16.00 1 500 kr

Kulturstugan

Kulturstugan bokas genom lokalbokningen. Dock måste Märsta kulturförening vidtalas så att det fungerar för deras verksamhet. De har rätt att neka uthyrning då de står värd för uthyrningen.

Kulturstugan 500 kr för avgiftsgrupp 1 och 2 per tillfälle

2 500 kr för avgiftsgrupp 3 per tillfälle



Utlån ur samlingarna

Ersättning för handläggandet och administrationen av lån bestäms enligt nedan.

Forskarlån

Forskarlån är avgiftsfria. Det som kan komma att belasta låntagaren är kostnader för packmaterial, konservering och montering.

Nationella lån

För nationella lån tas en administrativ avgift om 1 500 kr per låneansökan samt därtill 250 kr per föremål.

Det som övrigt kan komma att belasta låntagaren är kostnader för packmaterial, konservering och montering.

Internationella lån

För internationella lån inom EU tas en administrativ avgift om 2 500 kr per låneansökan samt därtill 1 000 kr per föremål.

För internationella lån utom EU tas en administrativ avgift om 2 500 kr per låneansökan samt därtill 3 000 kr per föremål.

Det som övrigt kan komma att belasta låntagaren är kostnader för packmaterial, konservering och montering.

Andra frågor som t.ex. produktion av katalogtexter, copy right och publicering av bilder avtalas enligt separat överenskommelse.

Kultur- och ungdomsverksamheten

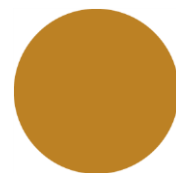
Vid uthyrning av kultur- ungdomsverksamhetens lokaler och utrustning utgår avgift enligt tre olika avgiftsgrupper, beroende på vem det är som hyr lokalen och för vilket ändamål. Avgiftsgrupperna är följande:

Avgiftsgrupp 1

- a) Ungdomsverksamhet i form av aktiviteter som genomförs av skolor i kommunen, om aktiviteterna genomförs av eller vänder sig till skolornas elever.
- b) Ungdomsverksamhet som genomförs av ideella förening som finns i kommunens föreningsregister.

Avgiftsgrupp 2

Aktiviteter som genomförs av:



- a) ideella förening i kommunen som är registrerade i kommunens föreningsregister,
- b) kommunens förvaltningar
- c) skolor i kommunen, i den mån avgiftsgrupp 1 inte är tillämplig.

Avgiftsgrupp 3

Arrangemang som inte är hänförliga till avgiftsgrupp 1 eller 2.

Kanotuthyrning

Avgiftsgrupp 1 och 2

Kanotuthyrning per dag och kanot inkl flytväst och paddlar 60 kr

Kanotuthyrning per dygn och kanot inkl flytväst och paddlar 120 kr

Avgiftsgrupp 3

Kanotplats 430 kr

Kanotuthyrning per timme och kanot inkl flytväst och paddlar 60 kr

Kanotuthyrning per dygn inkl flytväst och paddlar 210 kr

Kanotuthyrning per vecka inkl flytväst och paddlar 915 kr

Kulturum

Vardagar Kulturum

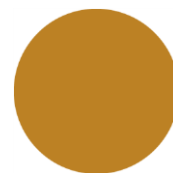
Tid	Avgiftsgrupp 1	Avgiftsgrupp 2	Avgiftsgrupp 3
Heldag 08.00-17.00 9 tim	610 kr	1 220 kr	4 520 kr
Förmiddag 08.00-12.00 4 tim	305 kr	610 kr	2 440 kr
Eftermiddag 13.00-17.00 4 tim	305 kr	610 kr	2 440 kr
vardag kväll 17.00-22.00 5 tim	610 kr	1 220 kr	4 520 kr

Tid utöver dessa blocktider	+ 125 kr/tim	+ 245 kr/tim	+610 kr/tim
------------------------------------	--------------	--------------	-------------

Övriga dagar Kulturum

8 timmar utlagda mellan 10.00-22.00	1 220 kr	1 830 kr	4 520 kr
tid utöver 8 timmar (högst 2 tim)	+185 kr/tim	+305 kr/tim	+610 kr/tim

Tekniker eller teknisk hjälp ingår normalt.



Flygelhyran är 360 kr per tillfälle	Rökvätskan kostar 125 kr per liter
-------------------------------------	------------------------------------

Kulturlänken

Vardagar Kulturlänken

Tid	Avgiftsgrupp 1	Avgiftsgrupp 2	Avgiftsgrupp 3
4 timmar utlagda mellan kl. 8–19	245 kr	490 kr	2 075 kr
Med tekniker	980 kr	1 465 kr	3 050 kr
9 timmar utlagda mellan kl. 8-19	490 kr	980 kr	3 900 kr
Med tekniker	2 680 kr	3 180 kr	5 740 kr
Extra tid, utöver ovanstående (pris per timme)	120 kr	245 kr	600 kr
Med tekniker	430 kr	450 kr	730 kr

Övriga dagar Kulturlänken

8 timmar utlagda mellan 10.00-22.00	980 kr	1 550 kr	4 220 kr
tid utöver 8 timmar (högst 2 tim)	+185kr/tim	+305 kr/tim	+ 610 kr/tim

Biokällan

Tid	Avgiftsgrupp 1	Avgiftsgrupp 2	Avgiftsgrupp 3
Kl. 8–12 eller 13–17 (4 timmar)	245 kr	490 kr	2 075 kr
Med tekniker	980 kr	1 465 kr	3 050 kr
Kl. 17–22 (5 timmar)	490 kr	980 kr	3 900 kr



Med tekniker	1 445 kr	2 200 kr	4 220 kr
Kl. 9–17 (9 timmar)	490 kr	980 kr	3 900 kr
Med tekniker	2 680 kr	3 180 kr	5 740 kr
Extra tid, utöver ovanstående (pris per timme)	120 kr	245 kr	600 kr
Med tekniker	430 kr	450 kr	730 kr

Gröna ladan

Tid	Avgiftsgrupp 1	Avgiftsgrupp 2	Avgiftsgrupp 3
Kl. 8–12 eller 13– 17 (4 timmar)	980 kr	1 465 kr	3 050 kr
Kl. 17–22 (5 timmar)	1 445 kr	2 200 kr	4 220 kr
Kl. 9–17 (9 timmar)	2 680 kr	3 180 kr	5 740 kr
Extra tid, utöver ovanstående (pris per timme)	430 kr	450 kr	730 kr



Forum

Föreningsplats	610 kr månad för avgiftsgrupp 1 och 2 1 830 kr månad för avgiftsgrupp 3
Lilla mötesrummet	95 kr timme för avgiftsgrupp 1 och 2 250 kr timme för avgiftsgrupp 3
Spegelsalen	95 kr timme för avgiftsgrupp 1 och 2 250 kr timme för avgiftsgrupp 3
Mellanrummet	95 kr timme för avgiftsgrupp 1 och 2 250 kr timme för avgiftsgrupp 3
Cabinen	120 kr timme avgiftsgrupp 1 och 2 370 kr timme avgiftsgrupp 3 2 775 kr dygn avgiftsgrupp 1 och 2 4 440 kr dygn avgiftsgrupp 3
Salen	120 kr timme avgiftsgrupp 1 och 2 245 kr timme avgiftsgrupp 3 2 440 kr dygn avgiftsgrupp 1 och 2 3 780 kr dygn avgiftsgrupp 3

Övrigt

Vid hyra av scendelar och högtalaranläggning är ett tillfälle max 3 dygn.

Högtalaranläggning (egen transport) per tillfälle	605 kr
Hyra scendelar (egen transport) per tillfälle	605 kr
Serviceavgift personal per timme	670 kr

Frejgården

Kontorsrumsuthyrning avgiftsgrupp 1. "Föreningsrum" 1 100 kr per månad – skriftligt hyresavtal.

Övriga mötesrum uthyrning per timme:

120 kr/tim avgiftsgrupp 1 och 2

370 kr/tim avgiftsgrupp 3



Biblioteksenheten

Reservationer

Fjärrlån 30 kr

Förseningsavgift

Per vuxenbok/film och påbörjad vecka 11 kr

Ersättningsavgifter

Böcker/ljudböcker Inköpspris

Barnbok/ljudbok 110 kr

Pocketbok 110 kr

CD 220 kr

Film, språkkurs, CD-skivor samt andra medier med högre
anskaffningsvärde Inköpspris

Tidskrifter per styck 60 kr

Lånekort/vuxna per styck 20 kr

Lånekort/barn per styck 10 kr

Övriga avgifter

Utskrifter/kopiering per styck

A4 4 kr

A3 7 kr

A4färg 7 kr

A3färg 13 kr

Tentamen, betalas även vid avbokning 400 kr



Uthyrning Wodehuserummet/timme

Avgiftsgrupp 1	0 kr
Avgiftsgrupp 2	60 kr
Avgiftsgrupp 3	120 kr

Mimers källa Stora konferensrummet/timme:

Avgiftsgrupp 1	0 kr
Avgiftsgrupp 2	120 kr
Avgiftsgrupp 3	245 kr

Mimers källa Konferensrum Nanna, Sigyn, Embla/timme:

Avgiftsgrupp 1	0 kr
Avgiftsgrupp 2	60 kr
Avgiftsgrupp 3	120 kr

Ung i Sigtuna

Gårdskort

0 kr per år per person (13-19 år, gäller samtliga fritidsgårdar)

Musikstudion på Ungdomens hus

För att få nyttja studion ska gårdskort ska innehas och kontrakt skrivs på förhållningsregler. Kurs för ”studiokörkort” ger behörighet att använda studion mot en avgift: 150 kr per bandmedlem och termin för 2 timmars studiotid per vecka.

Vid mån av plats kan musikstudion hyras av andra än fritidsgårdsbesökare till en kostnad av: 2 000 per termin och 2 timmars studiotid per vecka.

Rävsta sommarverksamhet

300 per vecka för barn 7 till 12 år som ej har inskriven fritidsverksamhet.



Utskrifter från dator

A4	4 kr
A3	7 kr
A4färg	7 kr
A3färg	13 kr

Kopiering

A4	4 kr
A3	7 kr
A4färg	7 kr
A3färg	13 kr

Johannes event – och konferens i Märsta

Vid uthyrning av Johannes event – och konferens lokaler utgår avgift enligt tre olika avgiftsgrupper, beroende på vem det är som hyr lokalen och för vilket ändamål. Städning ingår i priserna. Förtäring offereras separat.

Avgiftsgrupperna är följande:

Avgiftsgrupp 1

- a) Ungdomsverksamhet i form av aktiviteter som genomförs av skolor i kommunen, om aktiviteterna genomförs av eller vänder sig till skolornas elever.
- b) Avgiftsfri ungdomsverksamhet som genomförs av ideella förening som finns i kommunens föreningsregister.

Avgiftsgrupp 2

Aktiviteter som genomförs av:

- a) ideella förening i kommunen som är registrerade i kommunens föreningsregister,
- b) kommunens förvaltningar,
- c) skolor i kommunen, i den mån avgiftsgrupp 1 inte är tillämplig.

Avgiftsgrupp 3

Arrangemang som inte är hänförliga till avgiftsgrupp 1 eller 2



Stora samlingssalen (800 personer)

Vardagar Stora samlingssalen

Tid	Avgiftsgrupp 1	Avgiftsgrupp 2	Avgiftsgrupp 3
Halvdag 5 timmar	7 200 kr	7 200 kr	12 000 kr
2 timmar	3 000 kr	3 000 kr	5 000 kr
Kl. 7–17	18 000 kr	18 000 kr	30 000 kr
Dygnspris	21 000 kr	21 000 kr	35 000 kr

Övriga dagar Stora samlingssalen

Tid	Avgiftsgrupp 1	Avgiftsgrupp 2	Avgiftsgrupp 3
Halvdag 5 timmar	9 000 kr	9 000 kr	15 000 kr
2 timmar	3 600 kr	3 600 kr	6 000 kr
Kl. 7–17	18 000 kr	18 000 kr	30 000 kr
Dygnspris	24 000 kr	24 000 kr	40 000 kr

Lilla samlingssalen (150 personer)

Vardagar Lilla samlingssalen

Tid	Avgiftsgrupp 1	Avgiftsgrupp 2	Avgiftsgrupp 3
Halvdag 5 timmar	4 200 kr	4 200 kr	7 000 kr
2 timmar	1 800 kr	1 800 kr	3 000 kr
Kl. 7–17	9 000 kr	9 000 kr	15 000 kr
Dygnspris	12 000 kr	12 000 kr	20 000 kr

Övriga dagar Lilla samlingssalen

Tid	Avgiftsgrupp 1	Avgiftsgrupp 2	Avgiftsgrupp 3
Halvdag 5 timmar	6 000 kr	6 000 kr	10 000 kr
2 timmar	2 400 kr	2 400 kr	4 000 kr
Kl. 7–17	12 000 kr	12 000 kr	20 000 kr
Dygnspris	15 000 kr	15 000 kr	25 000 kr